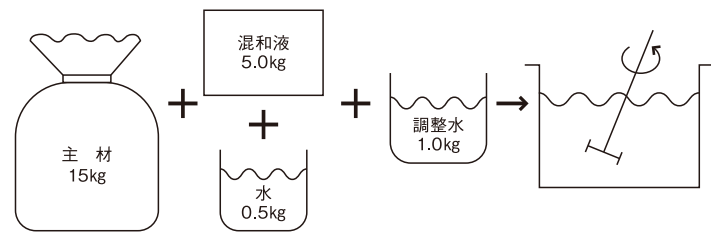


## 調合方法

### セメンシヤス#2000

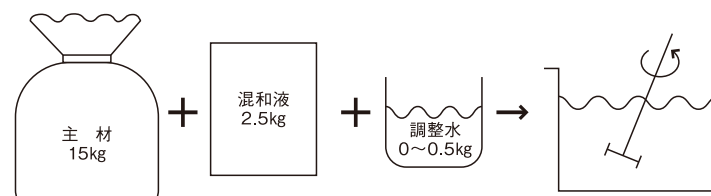


(混合)  
ママコにならないよう均一に混ぜます。

(可使用時間)  
夏期1.5時間、冬期3時間以内で使用してください。

セメンシヤス#2000/パテ  
セメンシヤス#2000の混和液5kgに、主材15kgを加えパテ状に混ぜ使用します。

### セメンシヤス#2500



(混合)  
ママコにならないよう均一に混ぜます。

(可使用時間)  
夏期1.5時間、冬期3時間以内で使用してください。

## 荷 姿

### セメンシヤス#2000

色 相	内 容	容 量	荷 姿	
グレー、白、 コンクリート色	主 材(粉体)	15kg	ポリ袋	20kg角缶 (セット)
乳 白 色	混 和 液	5kg	ポリ袋	

### セメンシヤス#2500

色 相	内 容	容 量	荷 姿	
グ レ ー	主 材(粉体)	15kg	ポリ袋	17.5kg角缶 (セット)
乳 白 色	混 和 液	2.5kg	ポリ袋	

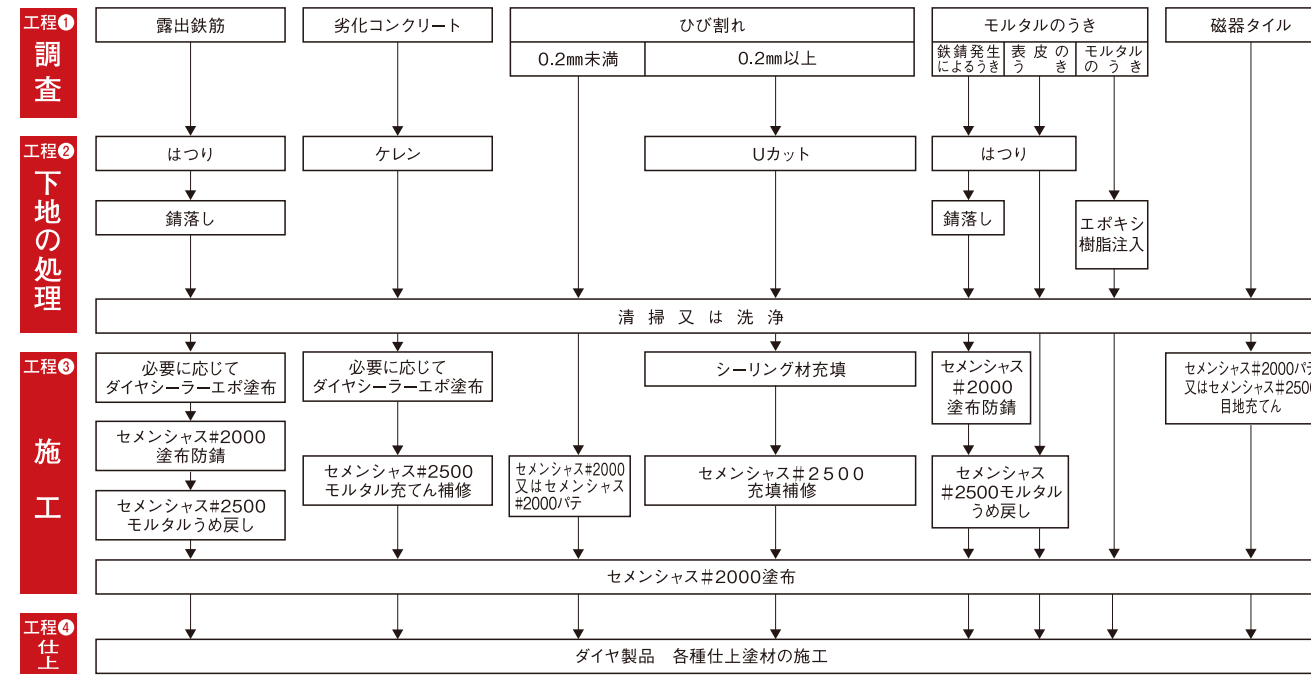
## 各種下地に対する 付着強さ

各種下地	試験結果 N/m <sup>2</sup>	破壊状況
鉄板(サンドブラスト鋼板)	1.4	セメンシヤス凝集破壊
1-2モルタル板	2.0	下地破壊
フレキシブル板	1.6	下地破壊
ALC板	0.5	下地破壊
磁器タイル*	1.8	下地破壊
吹付タイル アクリルエナメル仕上面	1.2	吹付タイル主材破壊
吹付タイル アクリルウレタンエナメル仕上面	1.2	吹付タイル主材破壊
塩化ビニル塗料*	1.2	下地破壊
タールエポキシ樹脂塗料*	1.3	セメンシヤス凝集破壊
塩化ゴム塗料*	1.5	セメンシヤス凝集破壊
ラワン材	1.0	下地破壊>セメンシヤス凝集破壊
杉材	1.3	下地破壊>セメンシヤス凝集破壊

※事前確認が必要です。

# セメンシヤス工法 (鉄筋コンクリートの中酸化・劣化防止工法)

## ■作業チャート



らくらく作業/塗りつけはどんな用具でもOK!

#2000	ジュラクガン	くぼりローラー	#2500	金ゴテ	金ペラ
	左官刷毛	ダスター刷毛	ゴムペラ	ゴムゴテ	

### 施工・管理上の注意

- ①材料は直射日光を避け、雨や雪などのからまない湿気の少ない所に保管し、床に直接置かないようにして下さい。
- ②セメンシヤス#2000、#2500は、ゴム手袋を使用し、手を荒さないように注意して下さい。
- ③取扱いおよび塗装作業中は、出来るだけ皮膚に触れないように、保護眼鏡、等の保護具を着用して下さい。
- ④セメント系塗材にはセメントが含まれているので、粉体の吸い込み、アルカリ性による肌荒れ等しないように注意して下さい。
- ⑤取扱いおよび塗装作業後は、手洗い、うがい、鼻孔洗浄を行って下さい。
- ⑥目に入った場合には直ちに多量の流水で15分以上洗い、できるだけ早く医師の診察を受けて下さい。
- ⑦皮膚に付着した場合は、直ちに石鹸と多量の水で洗い落とし、痛み又は外観に変化があるときは医師の診察を受けて下さい。
- ⑧セメンシヤス#2000をシーリング材の上に施工することは避けて下さい。汚染、ひび割れ、剥離などの不具合が発生するおそれがあります。必要上塗布する場合は、シーリング材との塗り重ね適合性を充分確認の上施工して下さい。
- ⑨施工環境が気温5℃以下の場合、湿度85% RH以上の場合、結露が発生する可能性がある場合、外部の施工で降雨が予想される場合には施工を避けて下さい。仕上り不良、剥離などの不具合が発生し、本来の塗膜性能を発揮出来ないおそれがあります。

●施工に際し、施工・管理上の詳細な注意点について仕様書等をご確認下さい。

●施工に際し、安全衛生上の詳細な注意点については安全データシート(SDS)をご確認下さい。

**株式会社 ダイフレックス**  
DYFLEX

取扱店

〒163-0825 東京都新宿区西新宿2-4-1 新宿NSビル  
☎ (03) 5322-7020 FAX. (03) 5322-7021  
URL <http://www.dia-dyflex.jp>

※ 全国の最寄りの支店・営業所をご案内致します。お気軽にお問い合わせ下さい。

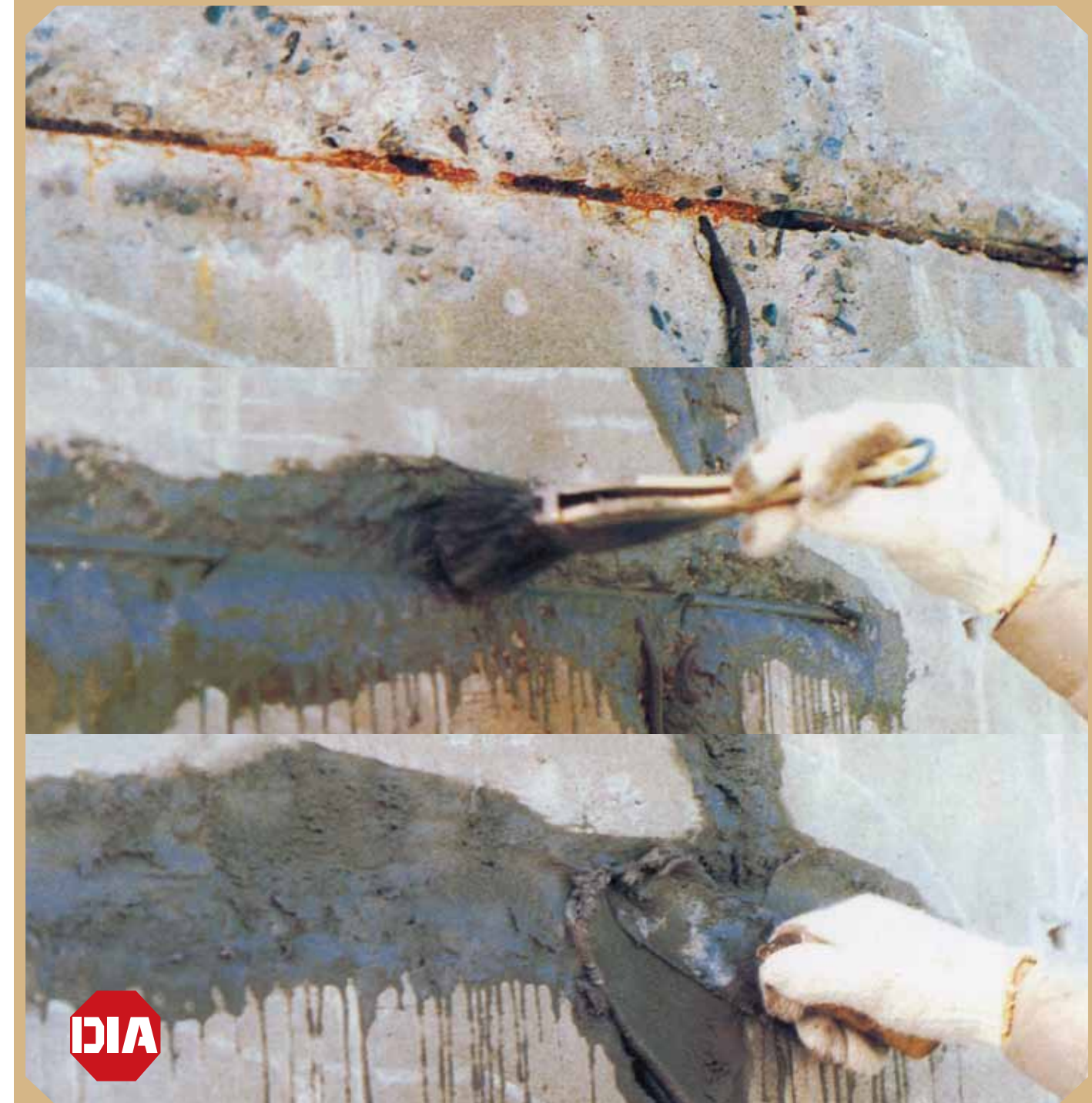
1707-17-B-KOW

# セメンシヤス #2000 #2500

ポリマーセメント系  
防錆・防食・機能的  
無機質複合塗材

F☆☆☆☆

建物の寿命をのばす  
鉄筋コンクリートの中酸化・劣化防止塗材



優れた防錆・防食効果と驚異の接着力を発揮する

# セメンシヤス #2000 #2500

## コンクリートの建造物の寿命がグリーンとアップ

セメンシヤス #2000、#2500は鉄筋コンクリートの中酸化防止（抑制）、鉄筋の腐食防止（停止）・劣化防止塗材です。改修後は風雨や紫外線、塩害、凍害などから壁面を守り、建物の長寿をグリーンと伸ばします。

- コンクリート、モルタル、スレート面の中性化・劣化をくい止め、がっちり保護します。
- 露出した鉄筋の腐食部に高い防錆効果を発揮します。
- 劣化した下地のひび割れ補修にも最適です。
- 新設時にご使用になると、バリアーコート材としての機能も発揮します。（コンクリート、モルタルスレート、ALC、GRC等に対応）

## あらゆる改装下地の補修、下地調整に最適

セメンシヤス #2000、#2500は接着力も抜群。コンクリート面をはじめ、あらゆる外壁材に対応し、優れた下地調整効果を発揮します。

- コンクリート、モルタル、スレート、ALC、GRC等に
- 磁器タイル、吹付タイル面に
- スタイロフォーム（断熱ボード）面に

## セメンシヤス工法で あらゆる下地の再生を！

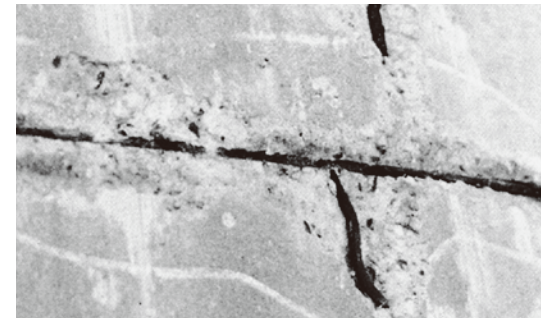
劣化損傷の程度に応じて、適切な仕様をお選びいただけます。

凍害で劣化した建物 ▶



## 適応範囲

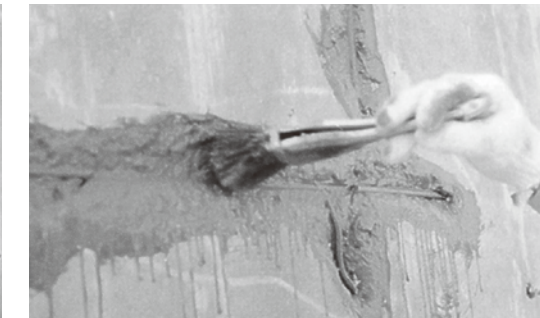
1. 露出鉄筋部のハツリ



2. 鉄筋の錆落とし



3. セメンシヤス#2000で防錆処理



4. セメンシヤス#2500で埋め戻し



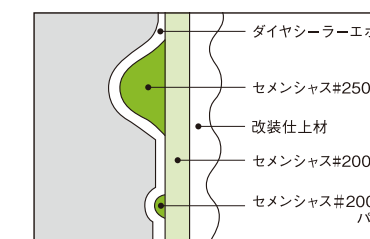
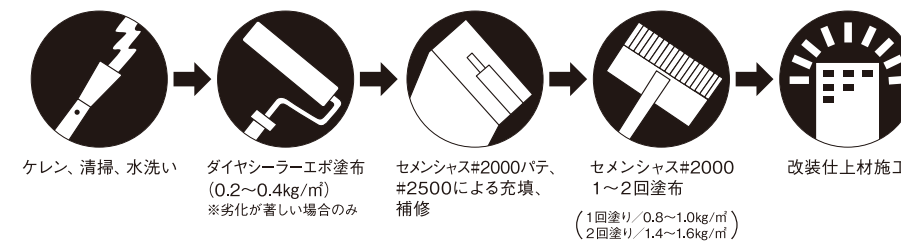
5. セメンシヤス#2000で全面処理



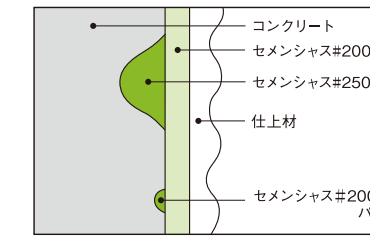
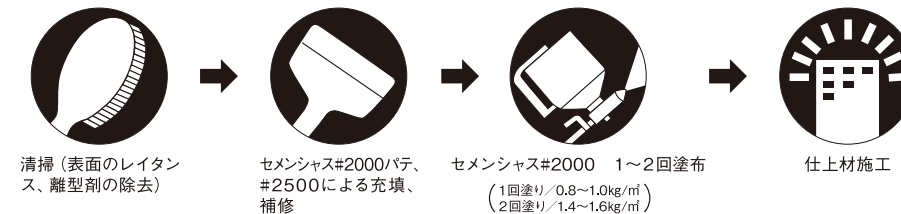
★写真は露出鉄筋の補修例です。

コンクリート下地、コンクリート打放し面

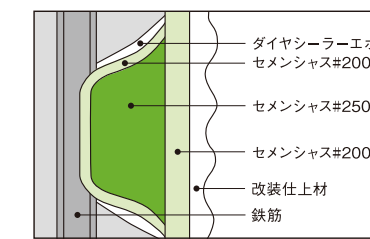
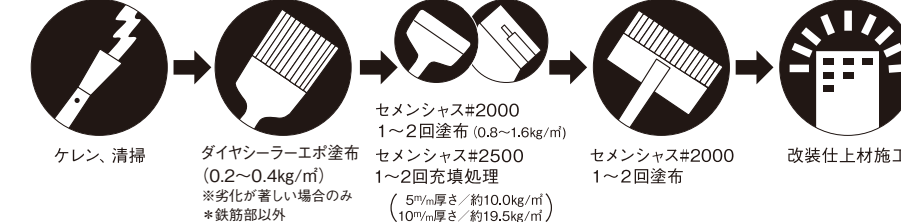
●劣化、中性化が進行中の場合の抑制、防止材として



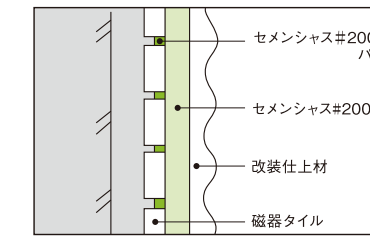
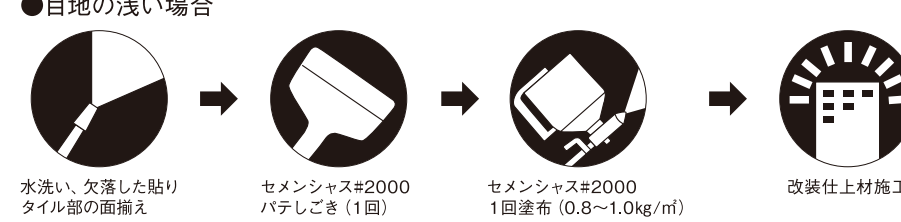
●劣化、中性化防止材として初期に施工する場合



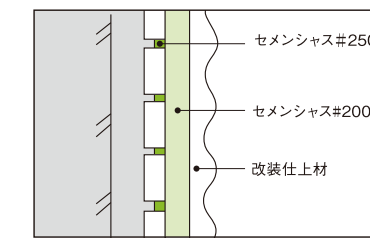
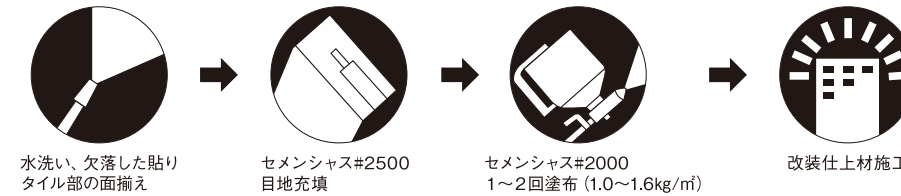
露出鉄筋部



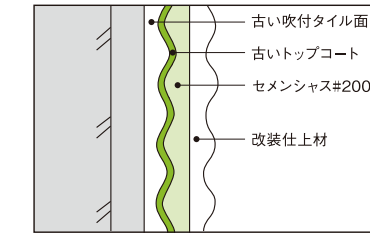
磁器タイル面



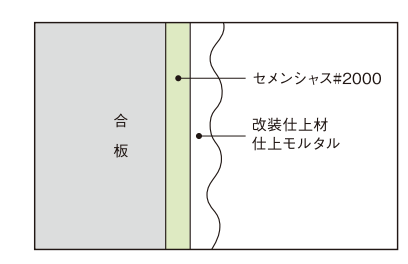
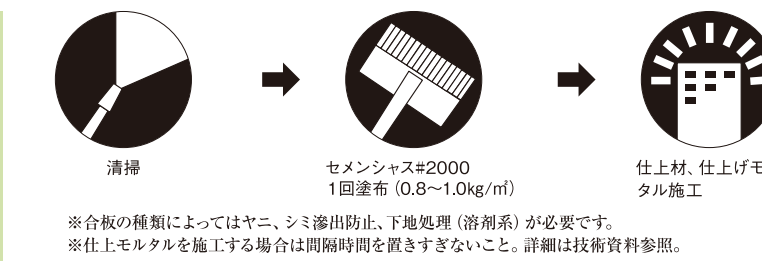
●目地の深い場合



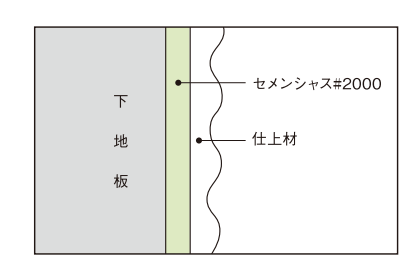
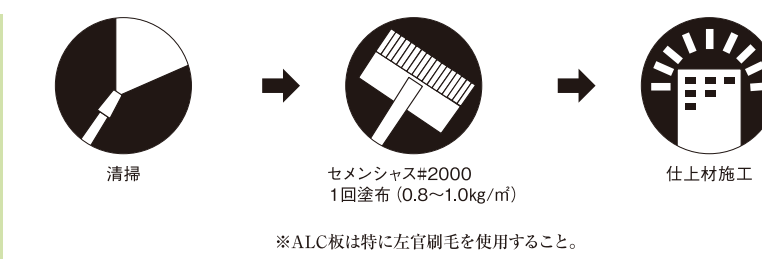
（吹付タイル）  
複層仕上塗材面



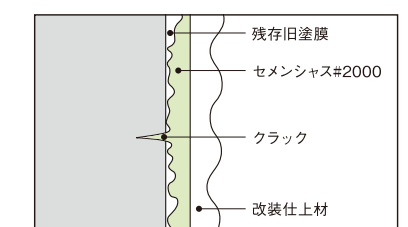
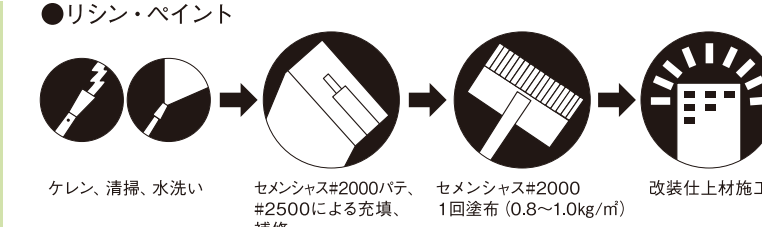
合板



モルタル、スレート板など



（各種塗装面）  
塗替用下地調整材



（天井、壁面）  
スタイロフォーム面

